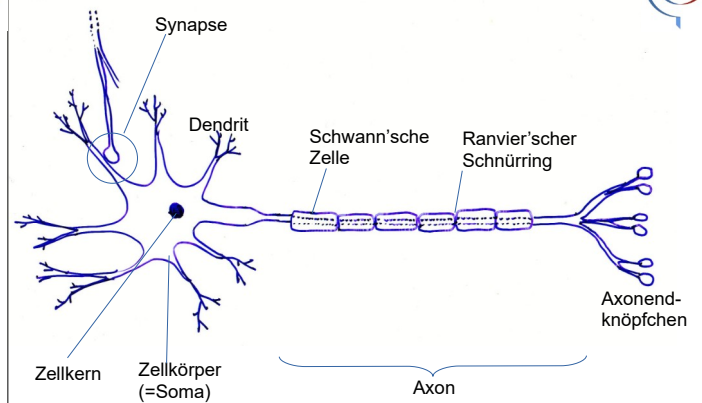


## Hormone

Hormone sind Botenstoffe, die in speziellen Hormondrüsen produziert werden. Hormone werden über das Blut im gesamten Körper verteilt. Sie regulieren z.B. das Wachstum oder den Stoffwechsel.

Bsp.: Adrenalin, Östrogen, Testosteron

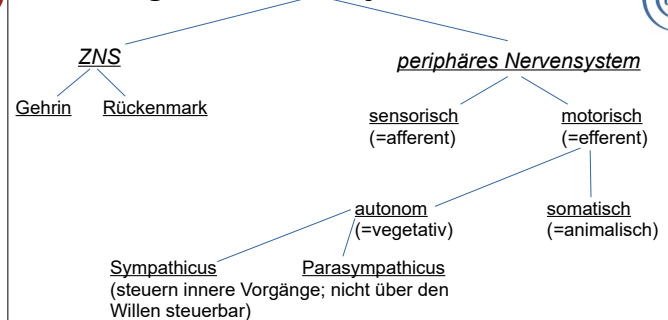
## Nervenzelle (=Neuron)



## Ökologischer Fußabdruck

Fläche (in Hektar), die notwendig ist um eine Person über ein Jahr mit allen nötigen Gütern (inkl. Konsum und Entsorgung) zu versorgen.

## Einteilung des Nervensystems



## Konditionierung

Form des Lernens, bei der Reize miteinander gekoppelt werden.

### klassische Konditionierung:

Ein unbedingter Reiz wird mit einem neutralen Reiz verknüpft. Nach dem Lernvorgang reicht der ursprünglich neutrale Reiz alleine aus, um ein Verhalten auszulösen. Der ursprünglich neutrale Reiz heißt dann bedingter Reiz.

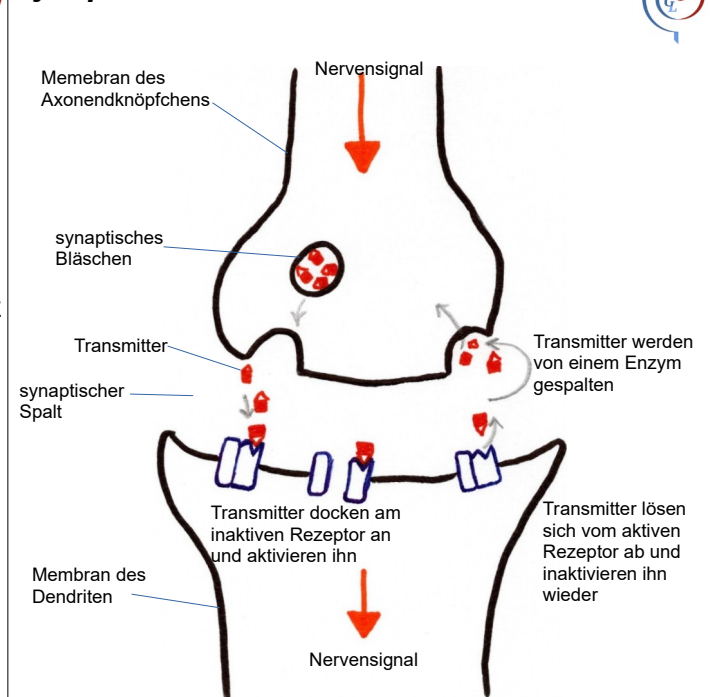
→ Es wird ein neues Reizmuster gelernt.

### operante Konditionierung:

Eine zufällige Verhaltensweise wird belohnt bzw. bestraft. Dadurch wird das Verhalten bestärkt oder unterdrückt.

→ Es wird eine neue Verhaltensweise gelernt.

## Synapse



## Prägung

Die Prägung ist ein Lernvorgang, der in einem genetisch festgelegten Zeitraum, der sensiblen Phase stattfindet.

Dabei wird ein genetisch bedingtes Verhalten mit einem Auslösereiz verknüpft.

## Reflex

= Eine unwillkürliche, rasche und immer gleichartige Reaktion auf einen bestimmten Reiz. Reize werden neuronal (über das Nervensystem) vermittelt.